



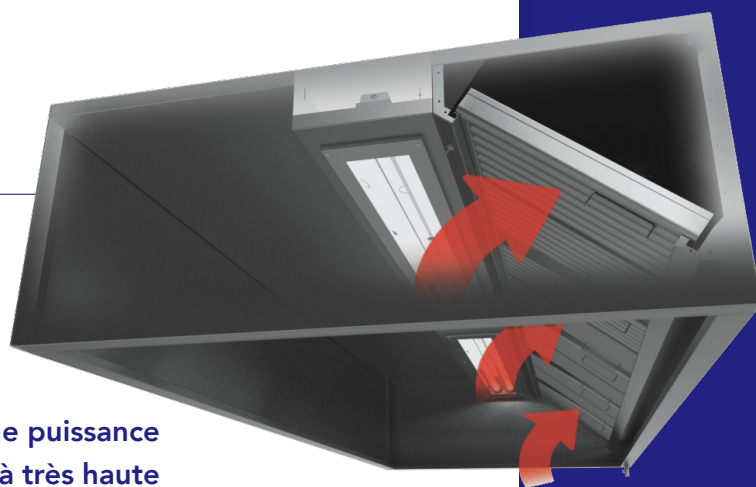
Hotte simple adossée

NWE

Solution économique qui répond aux exigences de la NF EN 16 282.

De par sa conception simplifiée, elle répond à l'extraction des cuisines d'une puissance > ou < à 25 kW. En standard, les filtres à très haute efficacité, à effet cyclonique, permettent une perte de charge fixe garantissant un débit constant. À la différence des filtres à effet de chocs, ils participent à la protection incendie grâce à leurs fonds pleins. Particulièrement adaptée aux cuisines scolaires, salles polyvalentes et petites restaurations.

- Version adossée
- Visière à pan coupé (hauteur 200 mm en façade) pour les cuisines de faible hauteur
- Filtre à graisse à effet cyclonique haute efficacité
- Solution économique
- Hauteur de capteur constante 480 mm
- Prise de pression et robinet de purge intégrés
- Conception rigide soudée conforme NF EN 16282.2



Hotte simple adossée

NWE

DESRIPTIF

Solution économique qui répond aux exigences de la NF EN 16 282.

De par sa conception simplifiée, elle répond à l'extraction des cuisines d'une puissance > ou < à 25 kW. En standard, les filtres à très haute efficacité, à effet cyclonique, permettent une perte de charge fixe garantissant un débit constant. À la différence des filtres à effet de chocs, ils participent à la protection incendie grâce à leurs fonds pleins

- Particulièrement adaptée aux cuisines scolaires, salles polyvalentes et petites restaurations.
- Hotte d'extraction simple adossée NWE
- Hauteur de capteur constante 480 mm
- Construction auto-portante sans fixation apparente ni arrête vive pour un nettoyage sans risque de coupure
- Filtres à effet cyclonique à très haute efficacité réalisés en INOX
- Dimensions standards monobloc jusqu'à 2900 mm de longueur
- Longueur de 800 jusqu'à 2900 mm par multiple de 100 mm
- Visière de 800 à 1600 mm par multiple de 100 mm
- Dimensions supérieures par assemblage des modules
- Goujons sertis dans le châssis permettant la suspension de la hotte
- Entièrement réalisée en acier inoxydable AISI 304 finition 4N
- Face arrière et supérieure en acier inoxydable
- Prises de pression intégrées permettant le réglage et le contrôle des débit d'air (registres en options)
- Robinet de purge intégré
- Fourniture du plan 3D

Options :

- Registre d'équilibrage à guillotine Y-HO avec piquage monté
- Bac à graisse Y-HD au lieu du robinet de purge
- Bandeau d'habillage HOOD-02.00 SB (prix sur demande)
- Éclairage applique fluo plastique K-ESL IP65 (28, 58 ou 85 W température 3000 k blanc chaud)
- Éclairage encastré LED 500 lux IP65 K-ELK monté (17, 35 ou 45 W température 4000 k blanc naturel)
- Interrupteur, prévu pour la lumière, monté sur la hotte A-HGJ
- Moto-ventilateur A-HGV monté 970 m³/h (285 Watts, 230 V, 1,24 Amp (70 db(A))
- Autres dimensions et finitions sur demande



Filtre à graisses effet cyclonique



Robinet de purge



Prise de pression



Registre Y-HO



Bac à graisse Y-HD



Bandeau d'habillage HOOD-02.00 SB



Raccordement hottes A-SK / A-SD

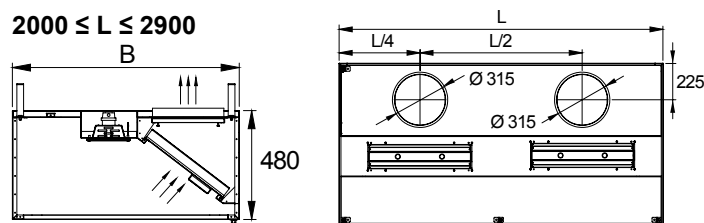
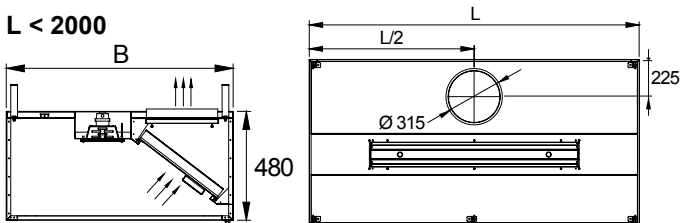


Interrupteur A-HGJ



Moto-ventilateur A-HGV

DIMENSIONS en mm



Hotte simple adossée

NWE

POIDS en kg

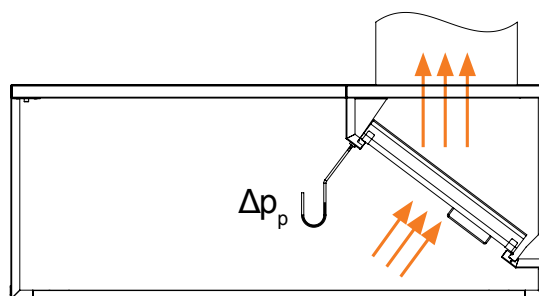
		Largeur B mm							
		900	1000	1100	1200	1300	1400	1500	1600
longueur L mm	1000	54,3	55,7	57,1	58,5	59,9	61,3	62,7	64,1
	1100	55,8	57,3	58,8	60,4	61,9	63,4	65,0	66,6
	1200	57,1	58,8	60,5	62,2	63,9	65,6	67,3	69,0
	1300	58,5	60,4	62,3	64,1	65,9	67,7	69,6	71,5
	1400	60,0	62,0	64,0	65,9	67,9	69,9	71,9	73,9
	1500	65,2	67,3	69,4	71,5	73,6	75,7	77,8	79,9
	1600	66,5	68,8	71,1	73,4	75,6	77,9	80,1	82,3
	1700	68,0	70,4	72,8	75,2	77,6	80,0	82,4	84,8
	1800	69,5	72,0	74,5	77,1	79,6	82,2	84,7	87,2
	1900	70,9	73,6	76,3	78,9	81,6	84,3	87,0	89,7
	2000	75,9	78,8	81,7	84,5	87,3	90,2	93,0	95,8
	2100	77,4	80,4	83,4	86,4	89,3	92,3	95,3	98,3
	2200	78,9	82,0	85,1	88,2	91,3	94,4	97,6	100,8
	2300	80,4	83,6	86,8	90,1	93,3	96,6	99,9	103,2
	2400	81,7	85,1	88,5	91,9	95,3	98,7	102,1	105,5
	2500	86,8	90,4	94,0	97,5	101,0	104,6	108,1	111,6
2600	88,3	92,0	95,7	99,4	103,0	106,7	110,4	114,1	
2700	89,8	93,6	97,4	101,2	105,0	108,9	112,7	116,5	
2800	91,1	95,1	99,1	103,1	107,1	111,0	115,0	119,0	
2900	92,6	96,7	100,8	104,9	109,1	113,2	117,3	121,4	

Sans accessoires

CARACTÉRISTIQUES TECHNIQUES

Longueur en mm	Nombre de filtres	Débit d'air maxi m³/h	Extracteur (option)
de 1000 à 1400	2	1350	1
de 1500 à 1900	3	2025	2
de 2000 à 2400	4	2700	2
de 2500 à 2900	5	3375	3

PERTE DE CHARGE ET NIVEAU SONORE



EXTRACTION

